







**РЕАЛИЗУЕМ МЕЧТЫ МОЛОДЕЖИ**



проект спортивного кластера  
для молодежи **CONCEPT**

**SK-04**

-  [skpark\\_official](#)
-  [skparkru](#)
-  [SKpark](#)
-  [SKPARK](#)

# CONCEPT SK-04



74x57 м  
4218 м<sup>2</sup>

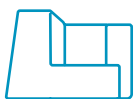


100 человек

## КОМПЛЕКТАЦИЯ ПРОЕКТА:



**Зона 1**  
Бетонный скейт-парк



**Зона 2**  
Паркур парк



**Зона 3**  
Настольный теннис



**Зона 4**  
Стритбол



**Зона 5**  
Воркаут

## ВАРИАНТЫ РАЗМЕЩЕНИЯ:



Жилой комплекс,  
коттеджный поселок



Парк/сквер



Спортивный объект

Многофункциональный спортивный парк для молодежи, включающий в себя 5 зон

По желанию заказчика данный концепт можно дополнить другими спортивными площадками. Цвет основания площадок бетон, травмобезопасное покрытие и оборудования возможно оформить в любой дизайн и цвет.

**от 20 847 880 ₺\***

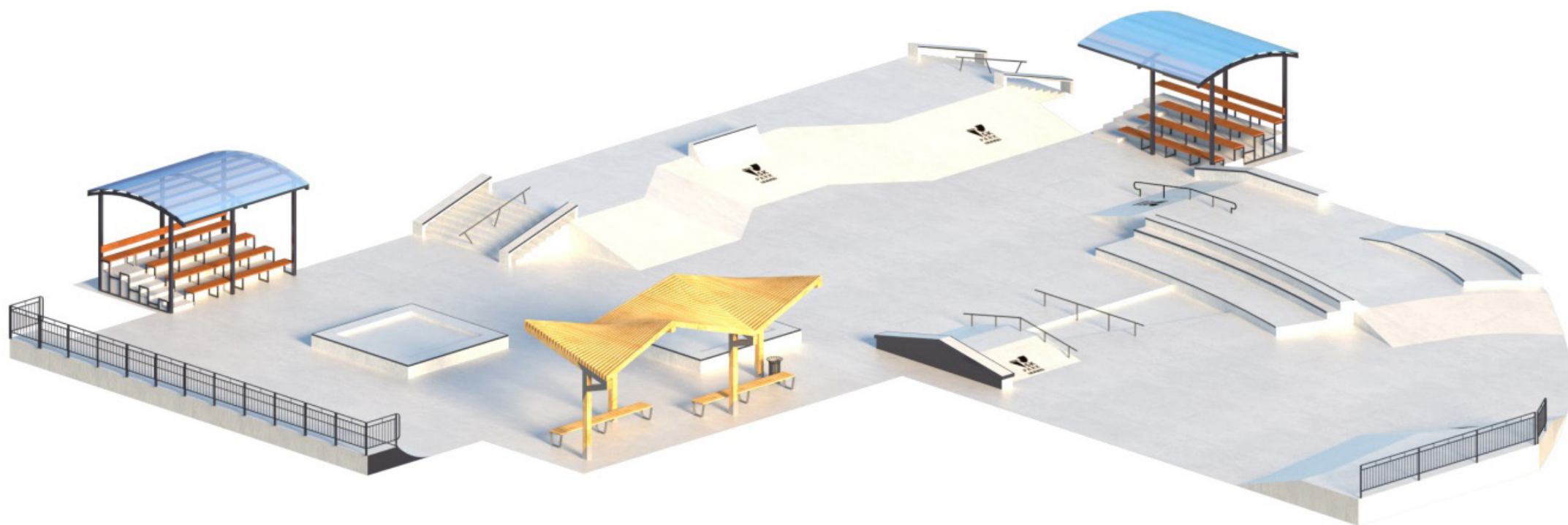
\*Цена указана только за оборудование. Стоимость бетонного скейтпарка указана с учетом доставки и монтажа в г.Москва. В цену включено бетонное основание с резиновой крошкой, толщиной - 10 мм для стритбол площадки и зоны для игры в настольный теннис. Малые формы и озеленение в стоимость не входят.



# ЗОНА 1. Бетонный скейт-парк



1000 м<sup>2</sup>



Скейт-парк ориентирован для катания на скейтборде, роликах и кикскуте. Идеально подходит для тренировок в новой олимпийской дисциплине Skateboarding Street. Площадка спроектирована таким образом, что по ней можно кататься по кругу и выполнять трюки без остановки *что очень полезно для профессиональных райдеров во время подготовки к соревнованиям*. Большая площадь позволит комфортно кататься одновременно большому количеству человек *до 40*, а разнообразие фигур поможет в изучении всех видов трюков.



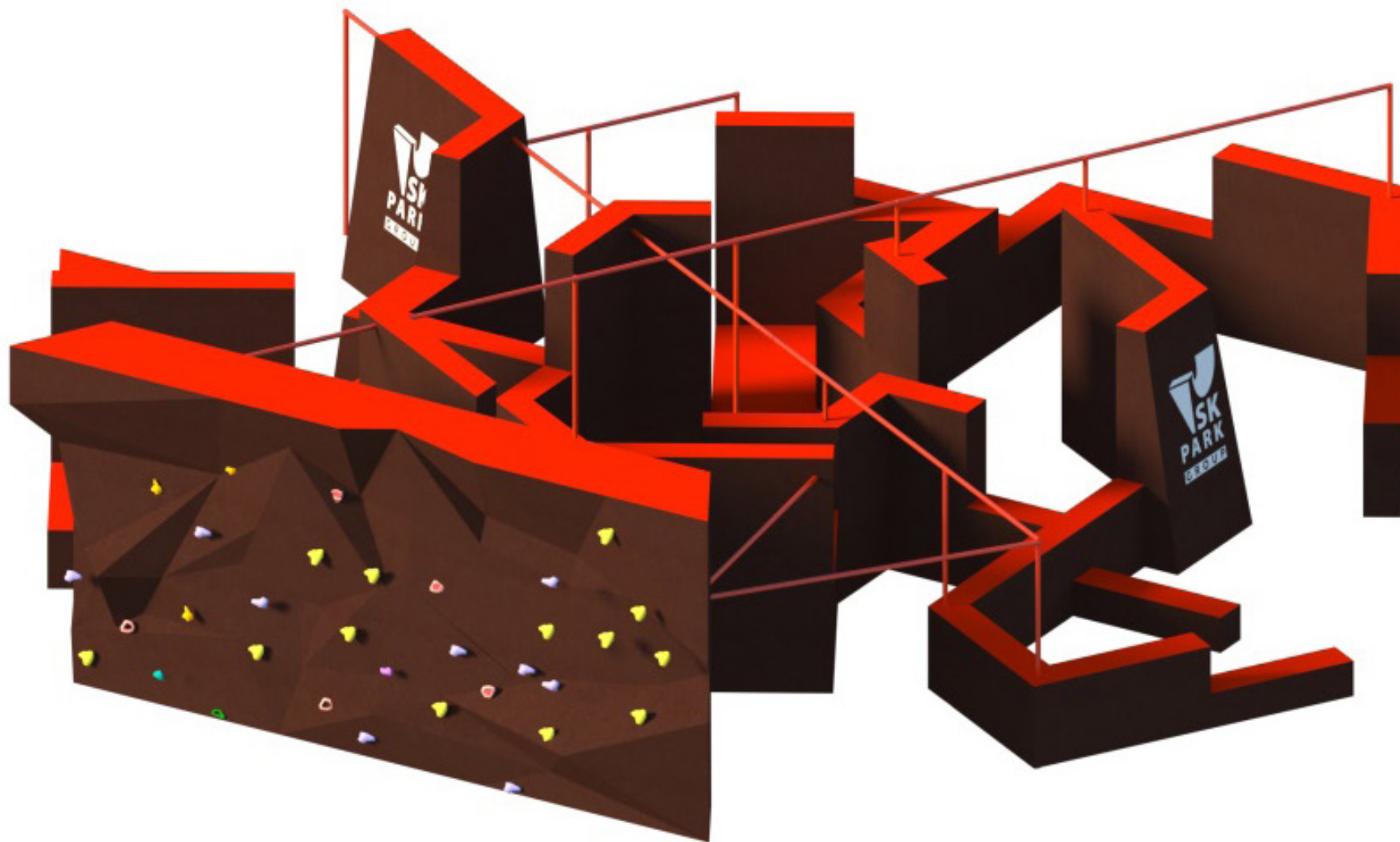
## ЗОНА 2. Паркур парк



315 м<sup>2</sup>

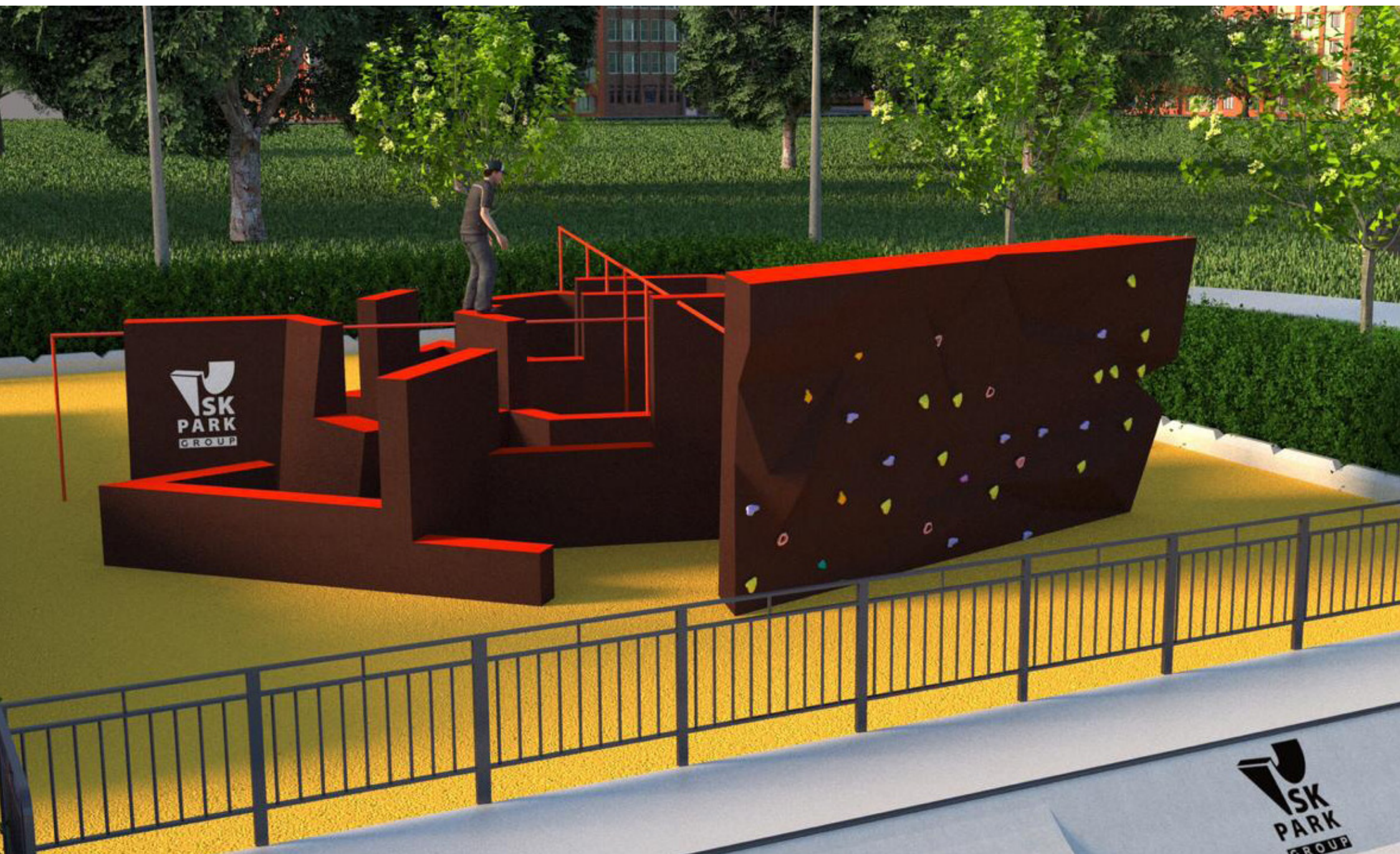


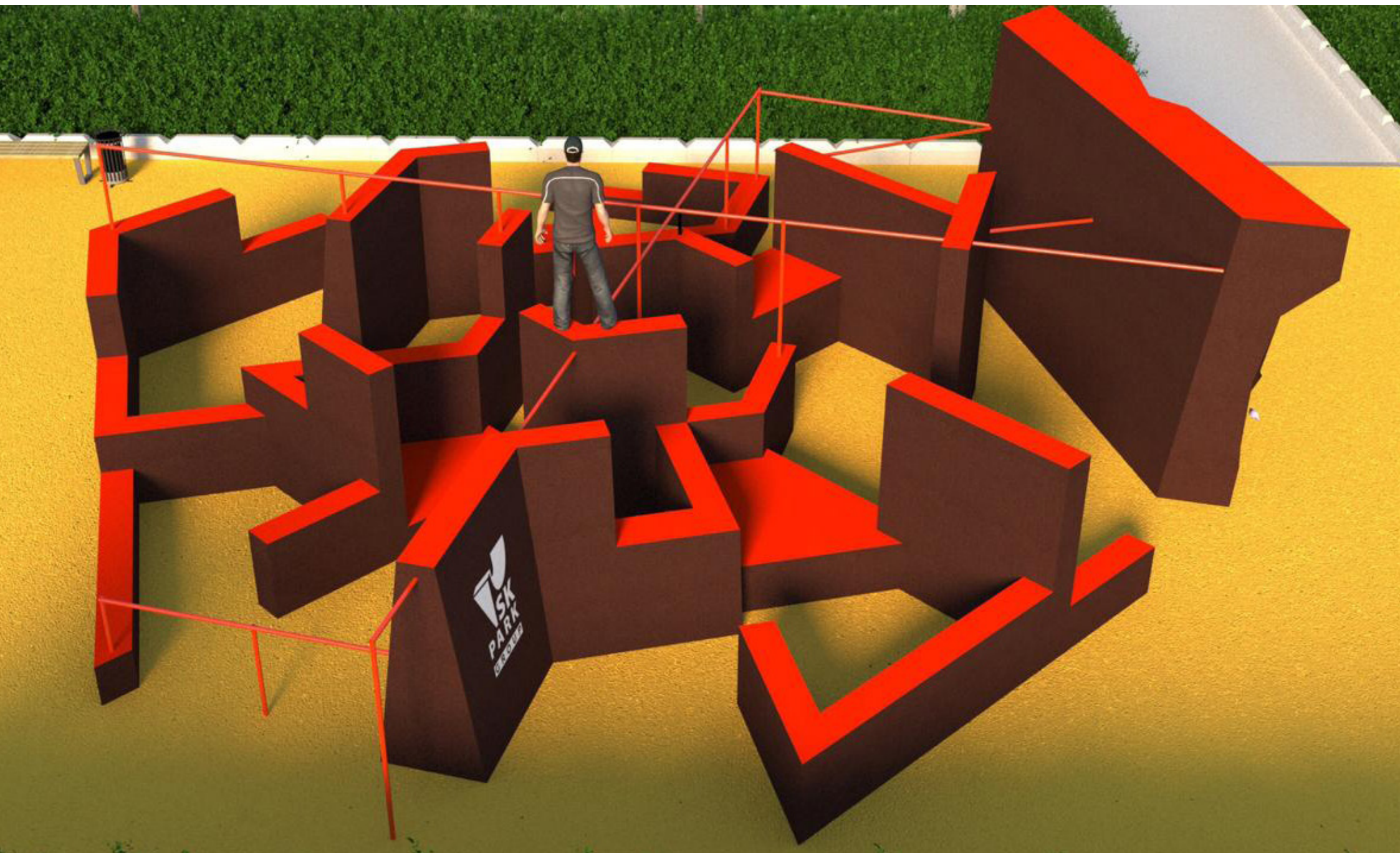
22 человек



Паркур парк подходит для тренировки трейсеров разного уровня подготовки.

Проект паркур площадки предусматривает прохождение препятствия в 19-ти вариациях. Также паркур парк включает в себя скалодром.





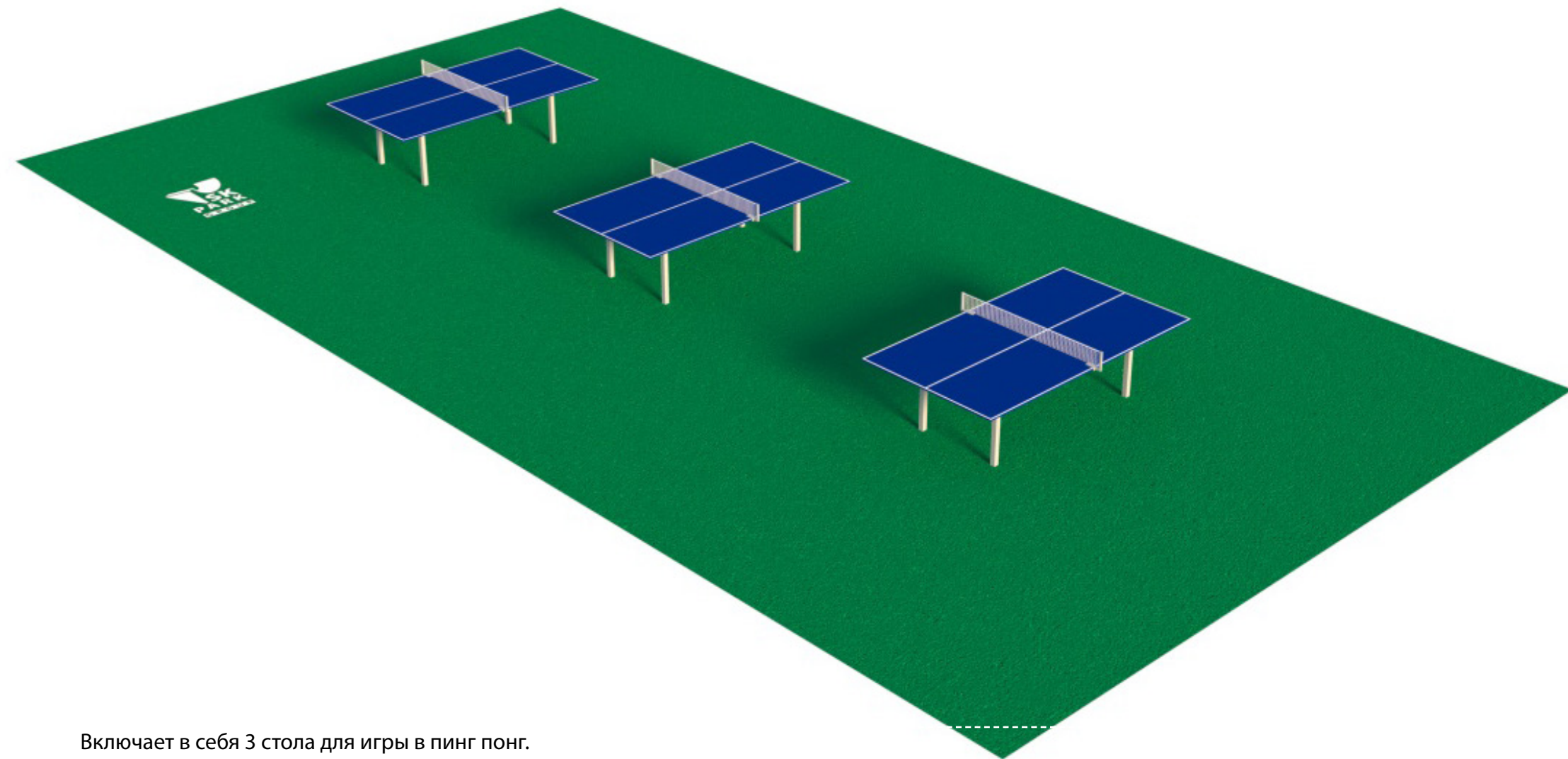
# ЗОНА 3. Настольный теннис



125 м<sup>2</sup>



6 человек



Включает в себя 3 стола для игры в пинг понг.

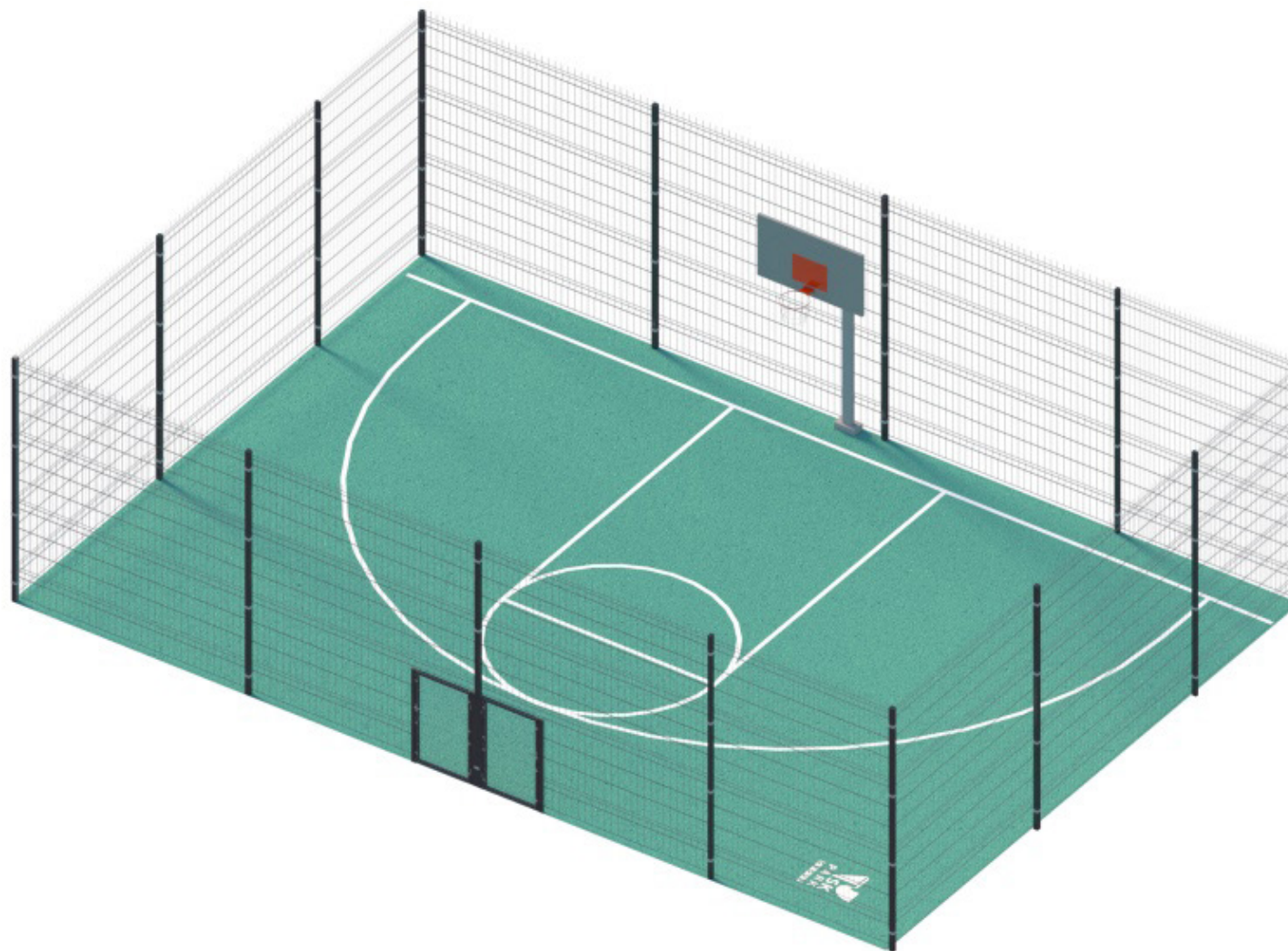




## ЗОНА 4. Стритбол



160 м<sup>2</sup>



Площадка Стритбол отличается от классического баскетбола сокращенным до 3-х количеством игроков в каждой из команд и наличием лишь половины игрового поля, этот вид спорта оказался доступен для всех и технически интересен для многих, а его плотный динамичный стиль быстро проник на улицы всего мира.



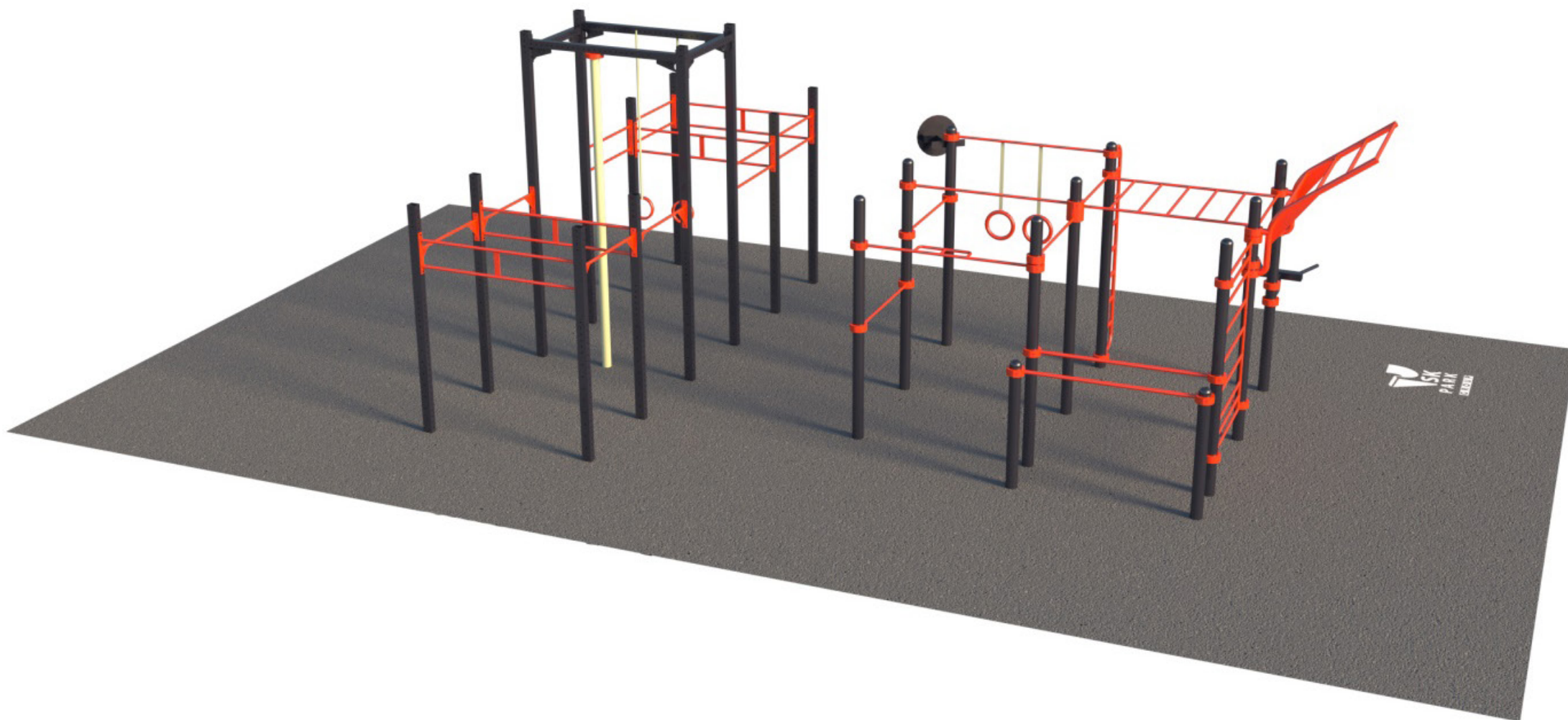
## ЗОНА 5. Зона воркаут и функционального тренинга



135 м<sup>2</sup>



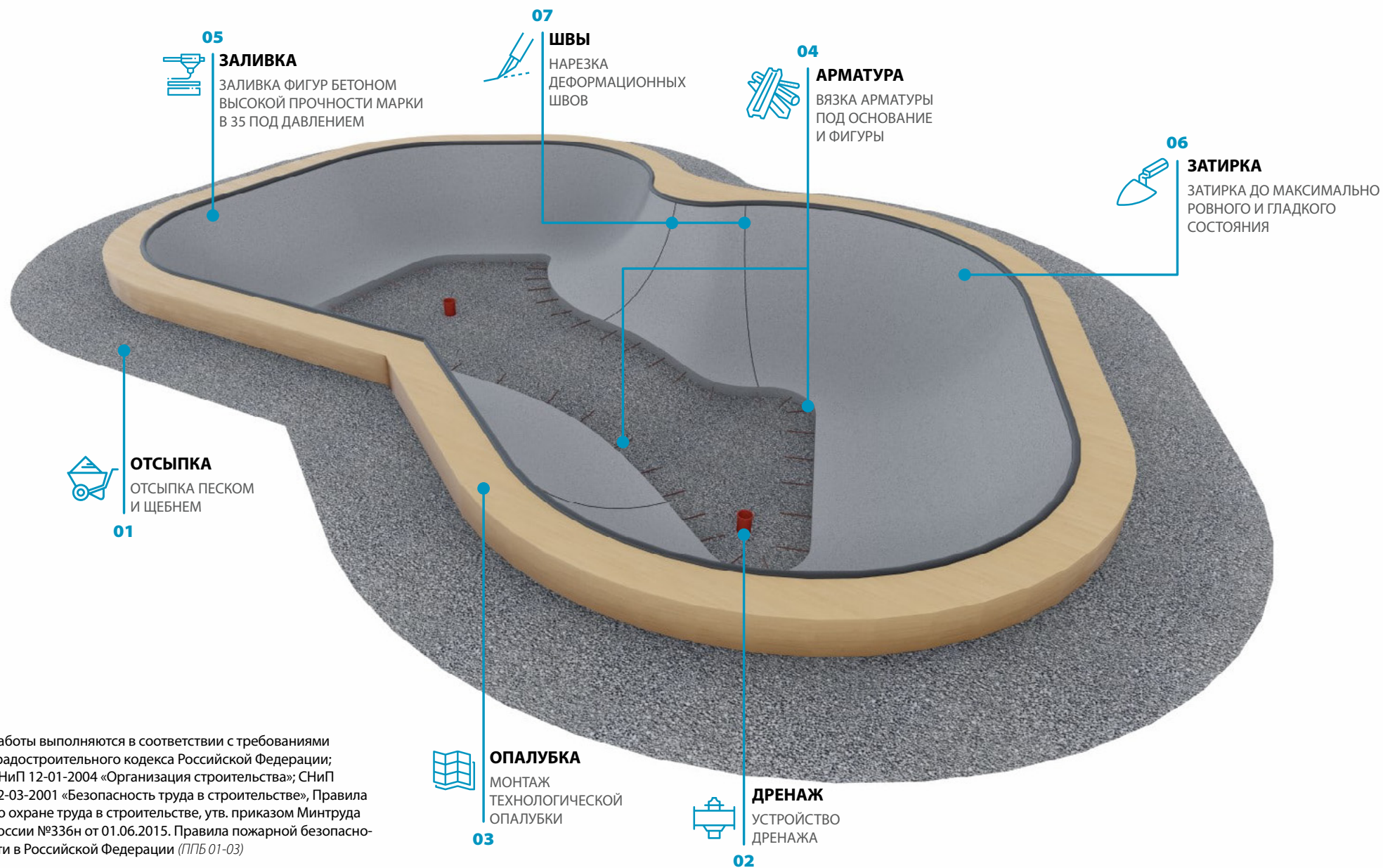
26 человек



Данный проект предусматривает занятия функциональным тренингом и воркаутом.  
Оборудование подходит для атлетов с начинающим, средним и профессиональным уровнем подготовки.



# ТЕХНОЛОГИЯ И ЭТАПЫ СТРОИТЕЛЬСТВА



\*Работы выполняются в соответствии с требованиями Градостроительного кодекса Российской Федерации; СНиП 12-01-2004 «Организация строительства»; СНиП 12-03-2001 «Безопасность труда в строительстве», Правила по охране труда в строительстве, утв. приказом Минтруда России №336н от 01.06.2015. Правила пожарной безопасности в Российской Федерации (ППБ 01-03)



### Используемые материалы

- Основной материал для строительства — высокопрочный бетон класса В 35 (марка 450) с классом морозостойкости F 300 и классом водонепроницаемости W8-W12



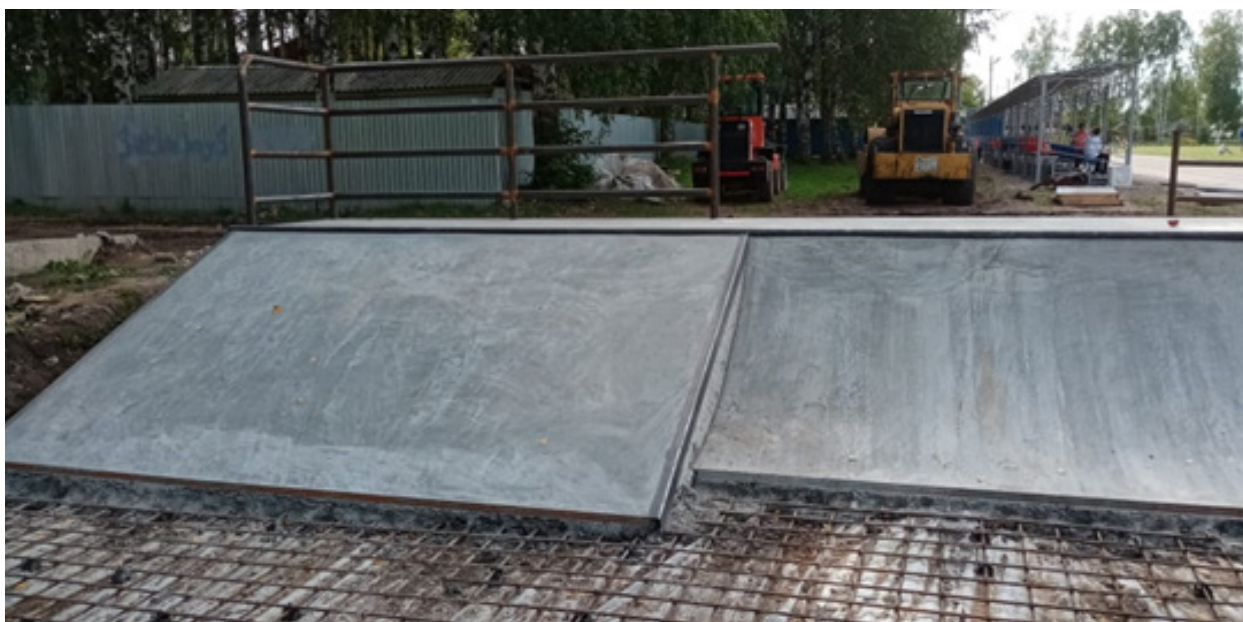
### Каркас:

- Железобетон, торкретирование нанесение бетона в опалубку с применением армирования и марки бетона высокой прочности — В 35
- Бетонное основание площадки выполняется с армированием. Толщина покрытия не менее 100 мм.




### Покрытие

- Бетонирование скейт парка — вся функциональная поверхность, включающая в себя стартовые площадки фигур, горизонтальные, вертикальные, наклонные и радиусные плоскости производится методом мокрого набрызга бетона под давлением — торкретирования.



 **Затирка  
финишные работы:**

- Поверхность обрабатывается методом ручной влажной затирки. Поверхность обработана до максимально ровного и гладкого состояния (с обеспечением максимальной линейности радиусов и наклонных поверхностей без резких изломов, наплывов, бугров и других дефектов, появившихся при укладке и обработке бетона, приводящих к повышению травматизма при использовании объекта по прямому назначению)

 **Антикоррозийная обработка  
металлических частей  
перилы, трубы, ограждения:**

- Антикоррозионная обработка методом полимерно-порошкового окрашивания цвет согласовывается с заказчиком по таблице RAL



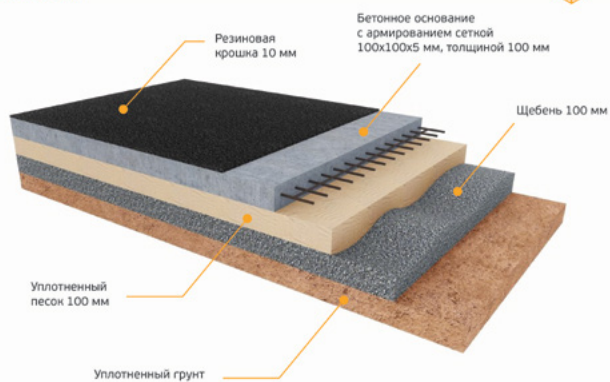
**ВСЕ ИСПОЛЬЗУЕМЫЕ  
МАТЕРИАЛЫ СЕРТИФИЦИРОВАНЫ  
И ИМЕЮТ СЕРТИФИКАТЫ  
СООТВЕСТВИЯ**



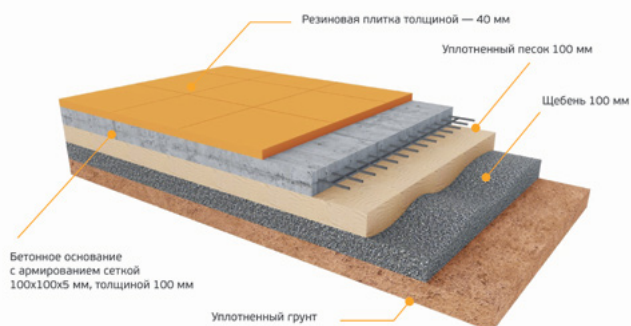
# ОСНОВАНИЕ ПОД ВОРКАУТ И ПАРКУР ПЛОЩАДКИ

За многолетний опыт работы, нами проработаны типы оснований для спортивных площадок, которые выдерживают различные климатические, химические, а также механические нагрузки:

## УСТРОЙСТВО ПЛОЩАДКИ С БЕСШОВНЫМ РЕЗИНОВЫМ ПОКРЫТИЕМ

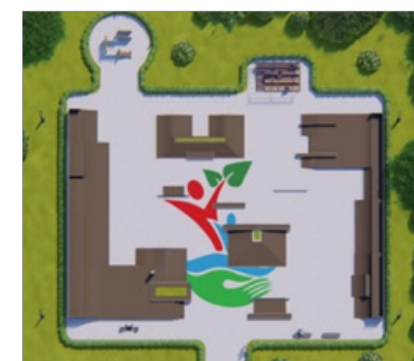
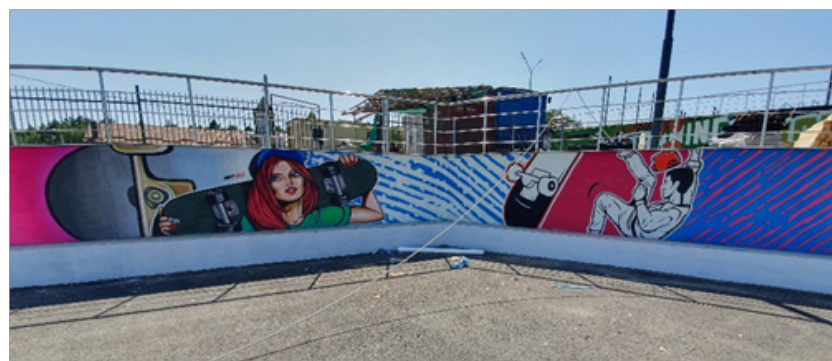
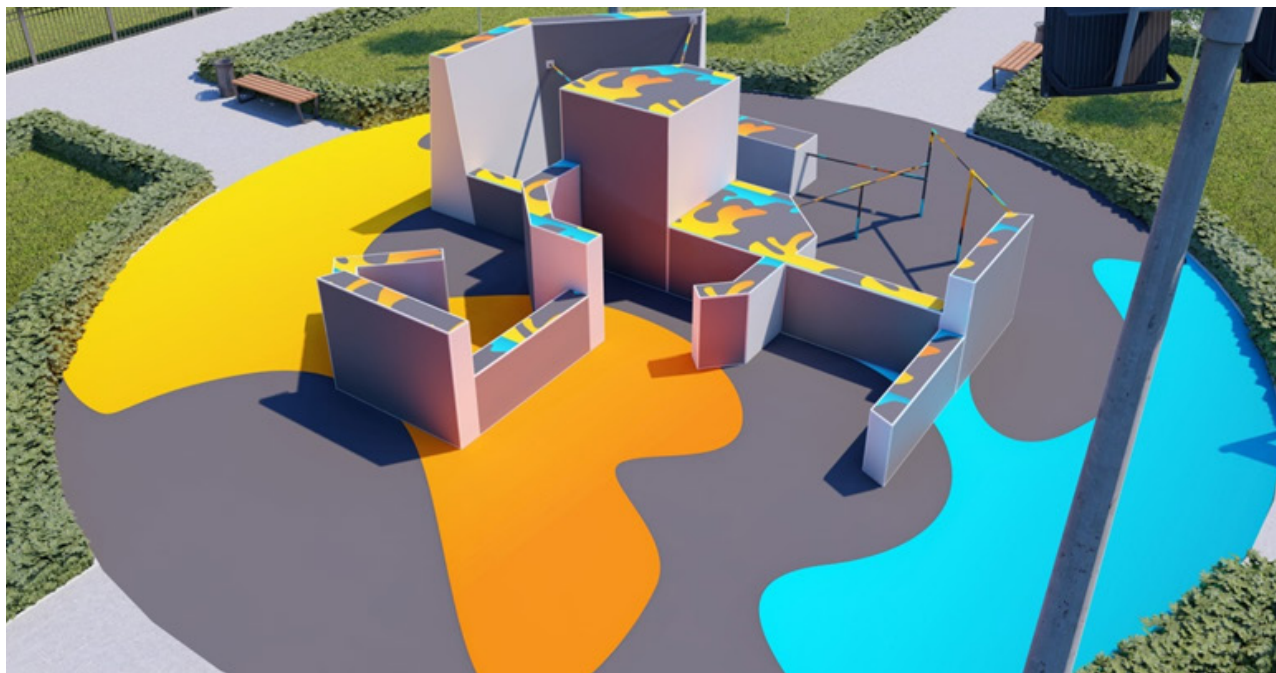


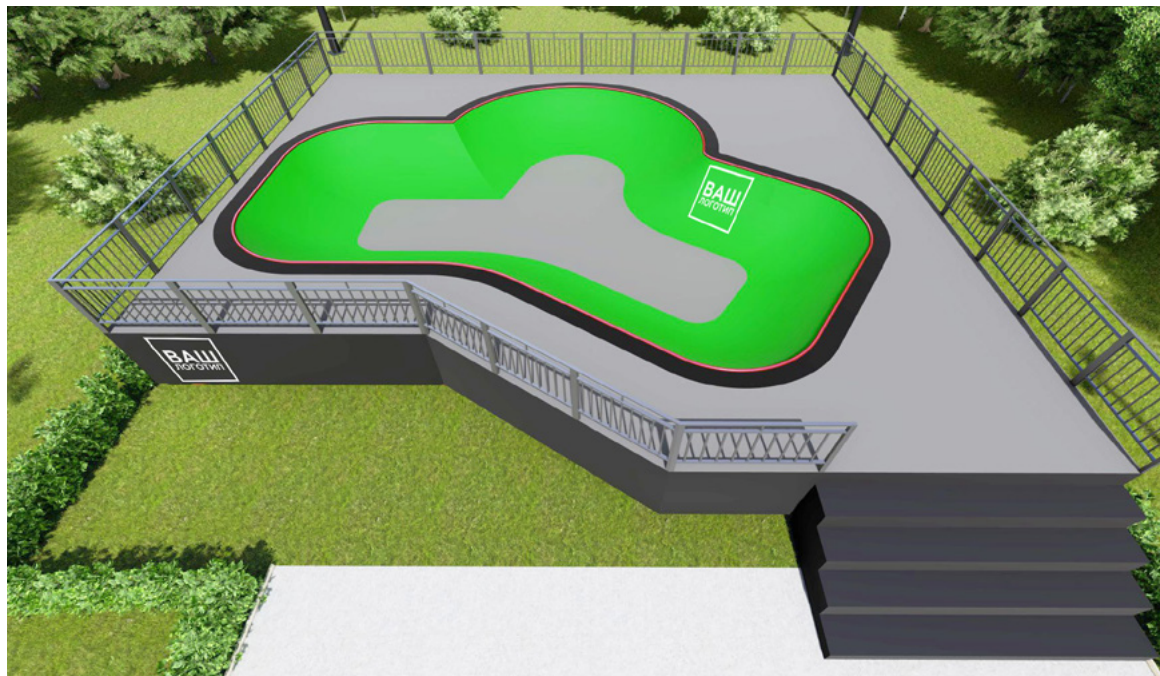
## УСТРОЙСТВО ПЛОЩАДКИ НА СЛАБЫХ И ОБВОДНЕННЫХ ГРУНТАХ



# ДИЗАЙН И БРЕНДИНГ

Каждому клиенту наша компания может разработать индивидуальный дизайн спортивной площадки. Огромный выбор цветовых решений, наличие собственного производства, позволяет реализовать любые задумки, в том числе нанести логотип, разметку, инфографику и другие отличительные знаки.







проектирование  
и строительство  
площадок  
для молодежи



119571, г. Москва,  
Ленинский проспект, д. 158

телефон:

+7 (495) 988-27-38

+7 (985) 820-62-25

 skpark\_official

 skparkru

 SKpark

 SKPARK

MAIL@SKPARK.RU  
WWW.SKPARK.RU